

康宁超低吸附表面

——独特的水凝胶表面抑制细胞吸附

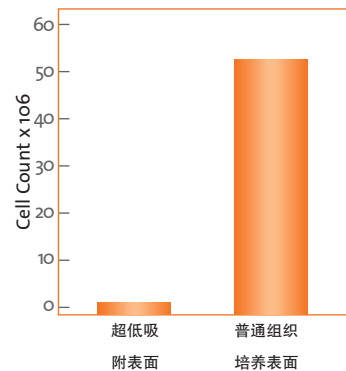
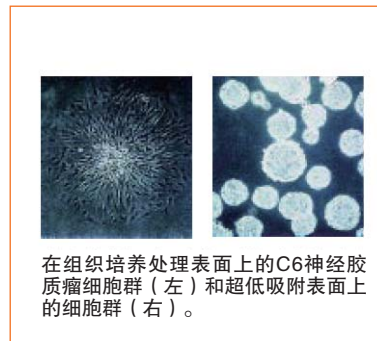
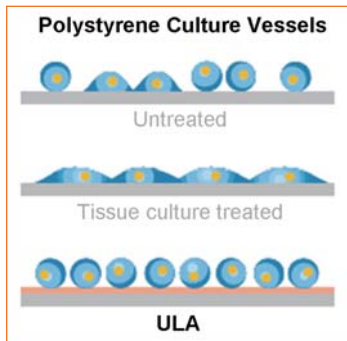
CORNING



超低吸附表面是共价结合的水凝胶表面，具有亲水与中性特性。它具有最小的细胞吸附，蛋白吸附与酶学活性，这种表面是没有细胞毒性，生物学活性与不可降解性。

超低吸附表面是为以下设计的：

- 保持细胞的悬浮与不贴壁特性
- 防止干细胞在贴壁过程中所导致分化
- 防止贴壁依赖性细胞分裂
- 减少粘连蛋白及血清中蛋白贴壁



细胞吸附在两种不同表面的比较。在超低吸附表面上的细胞吸附抑制同组织培养处理表面相比较的百分比，结果显示同普通组织培养表面相比超低吸附表面减少了99.8%的细胞吸附。

New!

