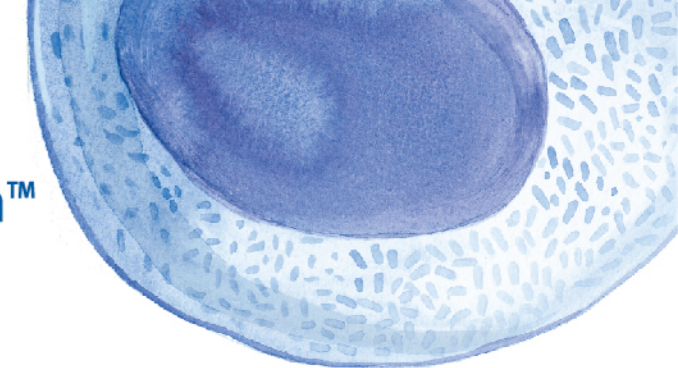
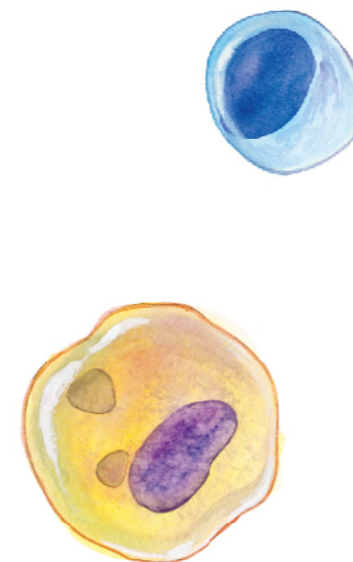


R&D Systems Tools for Cell Biology Research™

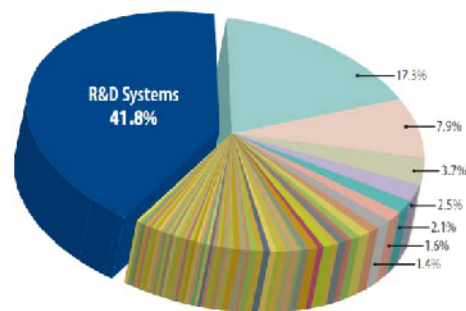


R&D Systems Tools for Cell Biology Research™



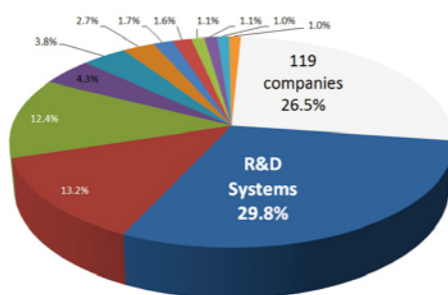
ELISA

R&D Systems is the Most Referenced and Trusted ELISA Manufacturer*. We Currently Offer More Than 400 ELISA Kits for Numerous Different Analytes and Species.



Proteins

R&D Systems is the Most Referenced and Trusted Protein Manufacturer*. We Offer Extensive Selection of Purified Recombinant and Natural Proteins.

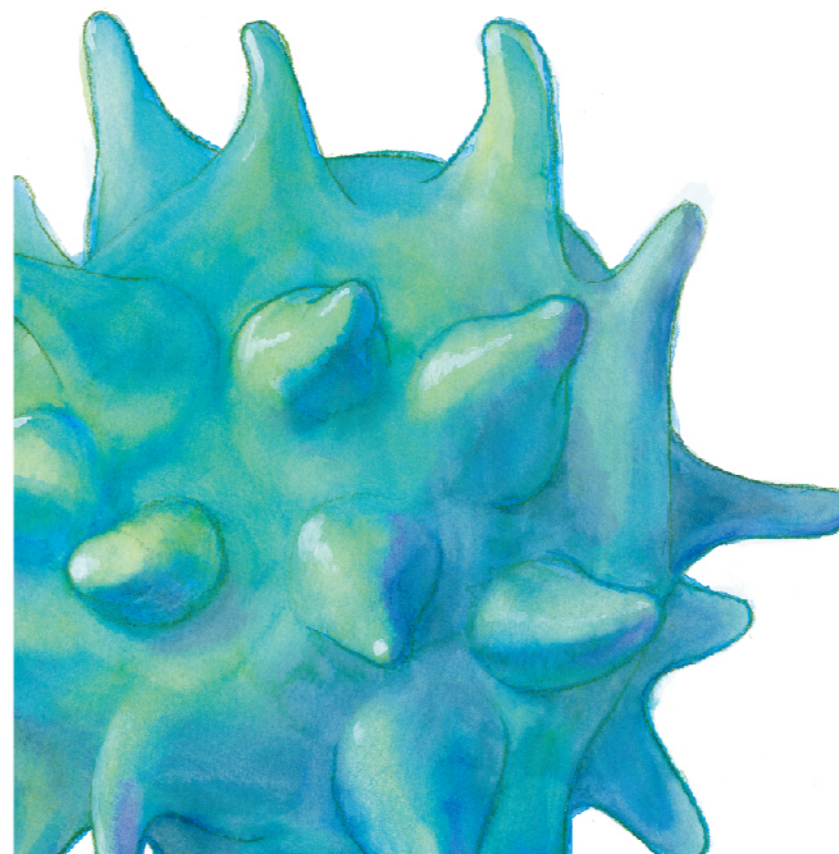
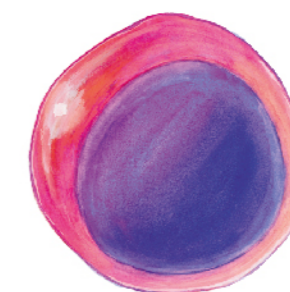
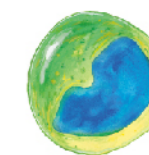


Antibodies

R&D Systems Provides Over 10,000 Antibodies in Different Animal Species and Research Topics. Our Antibodies have the Best and Costant Results in Testing#.

Company	Scores	Rank
R&D Systems	1.25	1
Company C	1.9	2
Company B	2.3	3
Company S	2.6	4
Company I	2.8	5
Company SC	3	6
Company A	4	7

R&D systems™ a biotechne brand



*前两项调查是针对发表于44种高影响因子的杂志中的860篇文章进行的，涵盖了免疫学、信号转导、发育学、神经学、骨/内分泌/血液学等主要的研究领域。

#抗体的评价是由Nature出版社和加利福尼亚大学合办第三方网站www.signaling-gateway.org统计评分的结果。

R&D systems™ a biotechne brand

Address : 上海市长宁区延安西路726号15K ZC : 200050
Tel : 86-21-52380373 Fax : 86-21-52371001
Technical Support : 8009881270
Email : info.cn@bio-techne.com
Website : www.RnDSystemsChina.com.cn



R&D Systems Tools for Cell Biology Research™

R&D Systems 是细胞生物学试剂的领先供应商，为学术界服务已达80多年。R&D Systems 供应的产品中97%以上的产品是在自有的工厂中开发并生产的。这令我们得以保持严格的生产和质量控制标准，确保我们的试剂满足客户期待的高性能和一致性。

ELISA试剂盒

R&D Systems提供各种齐全完整的ELISA试剂盒和研发试剂盒，采用了比色法、荧光法和化学发光法等方法检测胞内和胞外蛋白，如细胞因子、生长因子、粘附分子、激素和信号转导分子等。

完整即用型试剂盒

- Quantikine®比色夹心ELISA试剂盒
- Quantikine HS®比色夹心ELISA试剂盒 更高的检测灵敏度
- Quantikine IVD®比色试剂盒 FDA和欧盟认证，用于体外诊断
- QuantiGlo®化学发光夹心ELISA试剂盒 更宽的动力学范围
- Parameter™比色竞争法ELISA试剂盒 竞争法检测小分子
- Surveyor™ IC (胞内) ELISA试剂盒 检测参与信号传导和细胞凋亡中的分子
- Cell-Based ELISA试剂盒 在完整细胞条件下同时检测2个生物分子
- Valukine™ ELISA试剂盒 美国生产，专供中国市场



ELISA研发试剂

- DuoSet® ELISA研发系统 需用户自行优化各类溶液，并准备其他试剂
- DuoSet® IC (胞内) ELISA研发系统 检测细胞裂解液中的细胞内分子
- DuoSet® IC (胞内) 磷酸化特异性 ELISA研发系统检测细胞裂解液的胞内磷酸化分子
- 辅助ELISA产品

抗体

R&D Systems提供海量的、针对细胞因子、趋化因子、受体、粘附分子、蛋白酶、抑制剂、激酶和其它多个因子的亲和纯化多克隆抗体、单克隆抗体以及标记抗体。采用共价并具有活性的蛋白作为抗原免疫，不同宿主制备抗体。其优异性能经过了多种应用的质量测试。

来源种属

Mouse	Goat	Rat
Chicken	Hamster	Sheep
Donkey	Rabbit	

检测种属

Human	Cotton Rat	Toxoplasma gondii
Mouse	Drosophila	Viral
Rat	Equine	Xenopus
Bovine	Feline	Zebrafish
Canine	Porcine	
Chicken	Primate	

应用

Western Blot
Flow Cytometry (Cell Surface or Intracellular) (流式细胞-细胞表面或胞内)
Immunohistochemistry/Immunocytochemistry (免疫组织化学/免疫细胞化学)
Neutralization (中和)
Matched Antibody Pairs for ELISA (配对抗体)
Immunoprecipitation (免疫沉淀)
Adhesion Blockade (粘附阻断)
Blockade of Receptor-Ligand Interaction (受体-配体相互作用阻断)

荧光标记抗体/底物

荧光标记物 (EX/Em最大值)	其它
NorthernLights™-493 (493/514)	生物素
NorthernLights™-557 (557/574)	碱性磷酸酶(AP)
NorthernLights™-637 (637/658)	辣根过氧化物酶 (HRP)
别藻蓝蛋白 (APC) (645/660)	细胞/组织染色试剂盒
荧光素 (492/517)	琼脂糖
PerCP (482, 564/675)	
藻红蛋白 (PE) (565/575)	
Alexa Fluor®488 (488/515-545)	
Alexa Fluor®700 (700/723)	

重组 & 天然蛋白

大量不同品种的高纯度重组及天然蛋白包括：细胞因子、趋化因子、蛋白酶、生长因子、粘附因子、神经营养因子和发育蛋白等。

特点

纯度>95%	无防腐剂
内毒素含量低	提供带或不带BSA形式产品选择
生物活性高	满足大包装需要
活性稳定期长	提供无动物源性方法制备的蛋白

GMP (Good Manufacturing Practices) 蛋白 我们高质量的细胞因子和生长因子可用于研究和应用于进一步的生产，遵循了GMP要求。

无动物来源重组蛋白 (Animal-Free™ Recombinant Proteins) 该蛋白的生产与纯化均使用无动物来源的试剂。

无动物成分处理 (ACFP) 重组蛋白 该蛋白由证明无动物源的Sf9昆虫细胞系表达，并使用无动物源的专用原材料和实验室器具。



干细胞 & 细胞培养

R&D Systems 提供一系列的专业工具，可用于有血清和无血清条件下不同干细胞类型的培养和维持。

干细胞产品

广泛用于胚胎性干细胞和诱导性多功能干细胞、神经干细胞、间充质干细胞、造血干细胞和肿瘤干细胞研究的产品。我们提供原代细胞、培养基及用于细胞扩增和分化的试剂盒。此外，我们还提供基于细胞系特异性蛋白标记物的表达的各种产品，来评估细胞系的分化状态。

细胞培养产品

- DC、B、Th1、Th2、Th17分化、扩增试剂盒
- 细胞外基质预包被培养板
- 细胞外基质分子
- 基底膜提取物
- 血管生成实验
- 细胞入侵实验
- 支原体检测
- 细胞培养基补充物及试剂



流式细胞分析与细胞筛选

流式细胞抗体和试剂盒

- 提供多种抗体，用于评估受体密度的标记的配体以及可同时检测多达4种不同目标分子的多色试剂盒供选择。

MagCellct™试剂盒

- 分选细胞群的完全试剂盒

细胞富集柱试剂盒

- T细胞富集柱
- 嗜酸性细胞富集柱



血浆/血清高丰度蛋白去除

Proteome Purify™12人免疫去除树脂 从血浆/血清中去除12种高丰度蛋白

Proteome Purify 2 小鼠或人免疫去除树脂 从血浆/血清中去除白蛋白和IgG这两种高丰度蛋白

多因子分析

固相芯片

Proteome Profiler™抗体芯片是在单一样本中同时检测多个蛋白含量的高效率研究工具。

- 基于膜的多因子试剂盒： Proteome Profiler™ 抗体芯片
- 基于微孔板的多因子试剂盒： Proteome Profiler 96 抗体芯片

液相芯片

R&D Systems 提供Luminex®筛选和性能分析检测试剂盒，能够同时对适宜样本中的多个目标分析物进行检测和定量。Luminex 筛选和性能分析检测采用颜色编码的聚苯乙烯微珠或超顺磁的微珠。

ELISpot 及 FluoroSpot 试剂盒

完整ELISpot & FluoroSpot试剂盒

- 单因子ELISpot试剂盒 检测和计数分泌细胞因子的细胞的实验
- 双色ELISpot试剂盒 检测和计数的分泌两种细胞因子的细胞的实验
- 双色FluoroSpot试剂盒 荧光为基础的用于检测和计数的分泌两种细胞因子的细胞的实验

ELISpot开发模式

包含用于建立一个ELISpot实验的基本成分。



R&D systems™
a biotechne brand