

即日起至
2014年4月15日

组氨酸标签蛋白纯化产品 组合大促销

没有系统一样做纯化



亲和脱盐更快速



从小到大一脉相承



推荐实验方案 (Ni柱纯化后快速去除咪唑的简单实验方案)

下面以使用5 ml HiTrap 预装柱, 5ml/min流速为例, 介绍去除咪唑的简单实验方案



Ni柱咪唑洗脱的样品

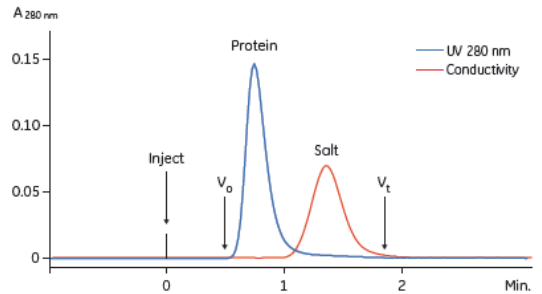


*支持多柱串联或者更大体积的脱盐柱
*注射器或者系统操作

第一步:
使用不含咪唑缓冲液平衡

第二步:
上样体积不超过
1.5ml

第三步:
收集1.5~4.5ml之间的样品



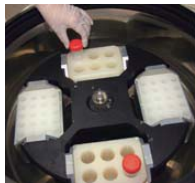
拿到没有咪唑的目标蛋白!

推荐实验方案 (下面介绍使用Ni Sepharose FF和PD-10 Empty层析管柱进行His-tag蛋白纯化的简单实验方案)



① 样品制备

对细胞均浆进行离心处理



② 样品吸附

先混合第一步的上清液和填料, 然后手动或者放置在混合器上倒置进行吸附



③ 样品洗脱

在自由沉降后, 将洗脱缓冲液加入上清液中, 对目的物进行洗脱



④ 回收目标蛋白



推荐实验方案 (有了微量的组氨酸目标蛋白, 进一步拿到更多蛋白的实验方案)

HiTrap 1ml HiTrap 5ml Bulk media



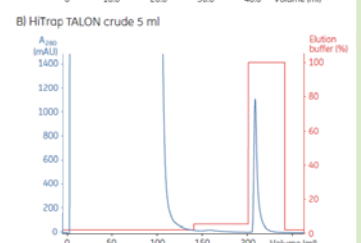
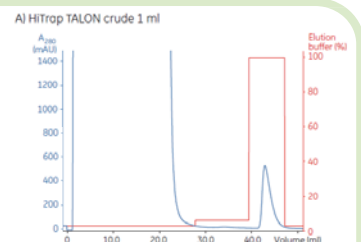
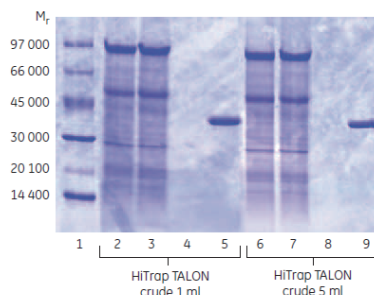
<40mg 蛋白



<200mg 蛋白

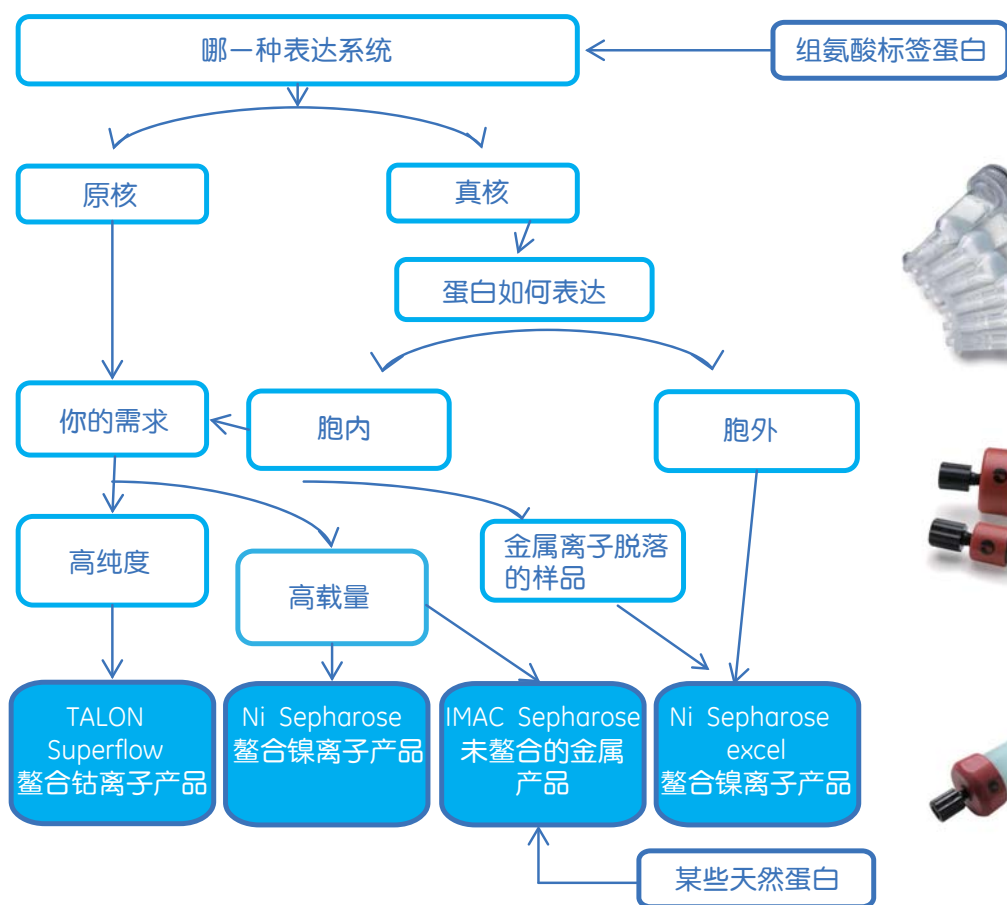


>200mg 蛋白



从1ml HiTrap到5ml HiTrap的直接放大层析图谱以及电泳图

更多组氨酸标签蛋白选择指南



即日起至 **4月15日** 购买组氨酸纯化相关产品，即可以 **优惠** 价格获得组合产品，**订货信息**

产品组合	描述	优惠价格 (美金)
亲和脱盐更快速		
Package desalting A	17371205 HisTrap excel 5x1ml 17140801 HITRAP DESALTING, 5X5ML	412
Package desalting B	28953766 HiTrap TALON crude, 5*1ml 17140801 HITRAP DESALTING 5X5ML	376
没有系统一样做纯化		
Package Gravi A	29000594 His GraviTrap TALON 18321603 LABMATE PD-10 BUFFER RESERVOIR	443
Package Gravi B	28957502 TALON Superflow 50 ml 17043501 PD-10 Empty Columns	882
Package Gravi C	17371201 Ni Sepharose excel 25 ml 17043501 PD-10 Empty Columns	494
Package Mag A	17371222 His Mag Sepharose excel 10x1 m 28948964 MagRack 6	884
Package Mag B	28979917 His Mag Sepharose Ni 10x1ml 28948964 MagRack 6	731
从小到大一脉相承		
Package scaleup-A	28957502 TALON Superflow 50 ml 28953766 HiTrap TALON crude, 5 x 1 ml	875
Package scaleup-B	17371201 Ni Sepharose excel 25 ml 17371205 HisTrap excel 5x1ml	523

关于GE医疗集团

GE医疗集团通过提供革新性的医疗技术和服 务，开创医疗护理的新时代。我们在医学成像、信息技术、医疗诊断、患者监护系统、药物研发、生物制药技术、卓越运营和整体运营解决方案等领域拥有广泛的专业技 术，能够帮助客户以更低的成本为全世界更多的人提供更优质的服务。此外，我们还和医疗行业领袖一道，正努力通过全球政策，打造成功的、可持续的医疗体系。

我们的“健康创想”愿景普及全球。我们不断通过创新在世界范围内推动降低医疗成本、增加医疗机会、提高医疗质量。GE医疗集团总部设在英国，是通用电气公司(纽约证券交易所：GE)下属的业务集团之一。GE医疗集团的员工分布于全球100多个国家和地区，致力于为医疗专业人士和患者服务。

欲了解更多有关GE医疗集团信息，请访问公司网站 www.gelifesciences.com.cn

全国客服热线：800-810-9118

400-810-9118

GE医疗中国

北京办公室

北京市经济技术开发区
永昌北路1号
邮政编码：100176
电话：010-58068888
传真：010-67872812

上海办公室

上海市张江高科技园区
华佗路1号
邮政编码：201203
电话：021-38777888
传真：021-38777451

广州办公室

广州市天河区珠江新城花城大道87号
通用电气大厦10楼
邮政编码：510623
电话：020-38157777
传真：020-38157800

成都办公室

中国成都市高新西区西芯大道3号
创智联邦3号楼
邮政编码：611731
电话：8628-62722345
传真：8628-62722466



©2014-GE公司版权所有(第一次印刷于2014年3月)

GE公司有权在任何时候，在不另行通知的情况下，不负有任何义务地对上述规格和性能等进行更改，并有权终止该产品的供应。详情请与您当地的GE业务代表联系。

GE, GE Monogram, healthyimagination, imagination at work, 健康创想以及GE梦想启动未来是GE公司的注册商标
MyWorkshop No:DOC1511758